

## „Veikmės apartamentai“

„Veikmės apartamentai“ tai – išskirtinis pastatas, kuriame sujungtos naujausios, ekologiškos ir energiška efektyvių pastatų statybos technologijos, pritaikytos daugiabučių statyboje. Šis 89-erių butų ir apartamentų pastatas buvo pradėtas statyti 2010 metų gruodį, o jo statybą planuojama baigti – 2012 metų pirmąjį pusmetį. „Veikmės apartamentuose“ pritaikytos energiška efektyvių pastatų technologijos bei „Veikmės“ pasyvių namų statybos patirtis.

### L FORMOS PASTATĄ SUDARO TRYS KORPUSAI.

**A** Pirmasis pastato korpusas „A“ yra 7 aukštų su 30 butų ir 4 komercinėmis patalpomis.

**B** Aukščiausiame, 9 aukštų „B“ korpuse, išdėstyti 47 butai ir apartamentai bei dvejios komercinės patalpos.

**C** Žemiausiame, keturių aukštų „C“ korpuse, įrengta 12 butų.

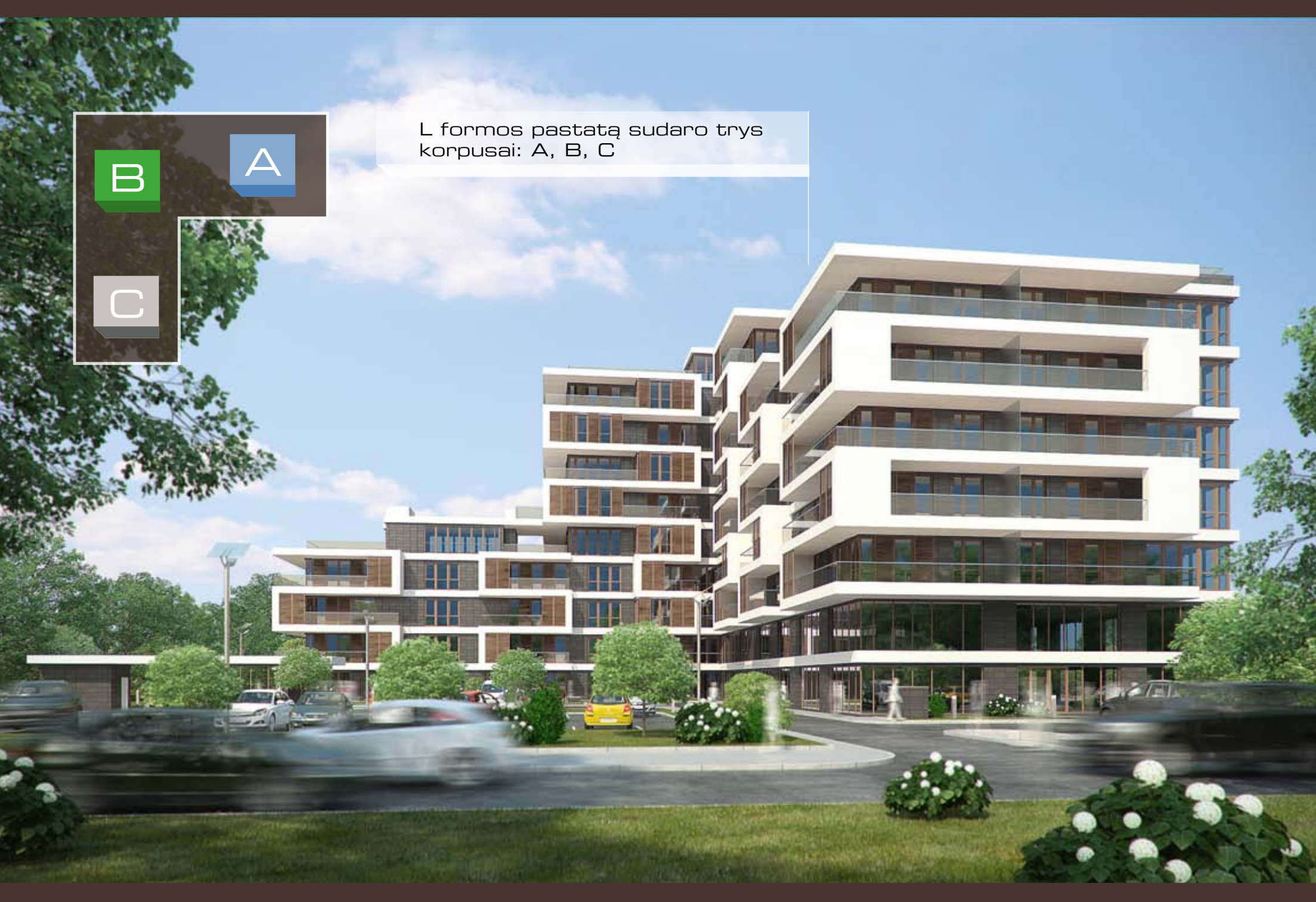
**Bendras „Veikmės apartamentų“ pastato plotas siekia 14 200 kvadratinį metrų.**

L formos pastatą sudaro trys korpusai: A, B, C

B

A

C

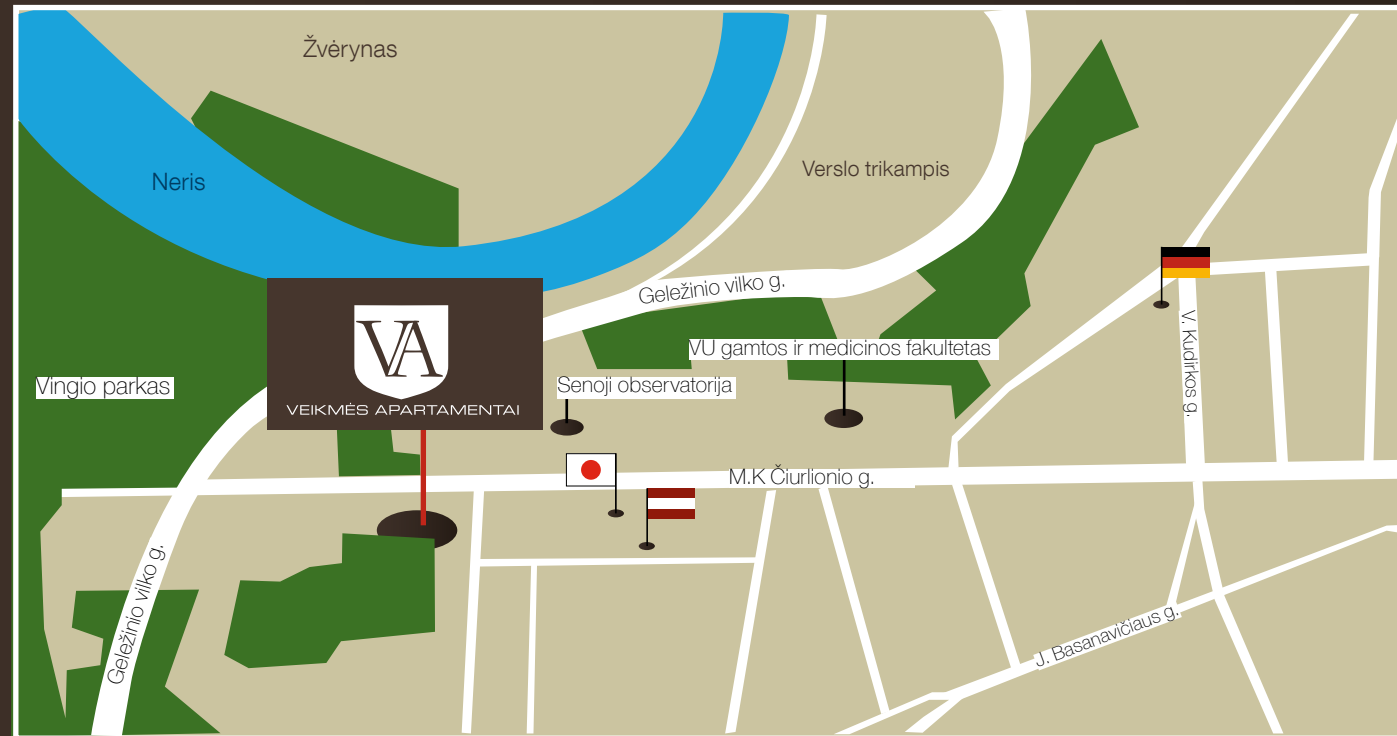




## Vingio parkas

Neries upės vingyje 160 hektarų plote įsikūręs Vingio parkas. XV - XVI a. jis priklausė Radviloms, vėliau - vyskupui Ignui Masalskiui, dar vėliau – Vilniaus generalgubernatoriui Leontijui Beningsenui, kuris pasistatė pušyne puošnius vasaros rūmus. 1919 m. atgimus Vilniaus universitetui, buvusio dvaro rūmuose Vingio parke buvo įkurtas Botanikos sodas. Vingio parko įėjimas iš M. K. Čiurlionio gatvės yra

pagrindinis įėjimas į šį seną parką. Netoli nuo šio įėjimo stovi klasicistinė koplyčia. Vingio parkas – mėgstama vilniečių pasivaikščiavimo, pasivažinėjimų dviračiais ar riedučiais vieta. Parką pamėgę ne tik sportininkai. Parko centre esančioje estradoje vyksta įvairūs koncertai, renginiai, šventės. 1988 m. stadione prie estrados vyko Sąjūdžio mitingai, o 1993 m. popiežius Jonas Paulius II laikė mišias.



## Senoji observatorija

Priešais „Veikmės apartamentus“, kitapus M. K. Čiurlionio gatvės, VU Gamtos fakulteto skverelyje stovi senas Vilniaus observatorijos paviljonas. Šioje, tarpukariu (1933 m.) pastatytoje observatorijoje, tuomet stovėjo didžiausi teleskopai: 48 cm skersmens teleskopas reflektorius ir 63 cm skersmens veidrodinis teleskopas. Po Antrojo pasaulinio karo šioje observatorijoje buvo vykdoma asteroidų fotografavimo programa, iš čia tiriamos Arendo-Rolando ir Mrkoso kometos, vykdoma žvaigždžių spiečių fotografinė fotometrija ir žvaigždžių spektrų tyrimai.



## Vieta

„Veikmės apartamentai“ įsikūrę išskirtinėje sostinės vietoje. Visai greta – miesto centras ir čia pat – Vingio parkas. Rami aplinka. Pro apartamentų langus galima grožėtis puikia miesto panorama. Ši vieta, be jokių abejonių, yra vienas iš didžiausių apartamentų privalumų.

## M. K. Čiurlionio gatvė

Garsaus lietuvių kompozitoriaus, dailininko ir kultūros veikėjo vardu pavadintoje Vilniaus gatvėje įsikūrė Japonijos ir Latvijos ambasados, Vilniaus Universiteto Medicinos bei Gamtos mokslų fakultetai. Ši gatvė nekilnojamojo turto rinkos ekspertų vertinama kaip viena iš labiausiai prestižinių sostinės vietų, viena jaukiausių miesto gatvių.

## Senbuviai

„Gyvenu čia nuo 1967 metų. Tai jaukus, ramus ir inteligentijos pamėgtas rajonas. Čia gyveno arba gyvena nemažai žinomų žmonių: L. Šepetys, J. Baltušis, R. Budraitis, olimpinis čempionas V. Alekna ir daugelis kitų.“



Algimantas Čekuolis

M. K. Čiurlionio gatvė ir šį kvartalą pamėgo aktoriai K. Kymantaitė, A. Bialobžeskis, M. Mironaitė ir kiti.

Fasado plokštumos  
tinkuotos dekoratyviniu  
tinku, dalis fasado padengta  
klinkerio plokštėmis.



## Architektūra

„Veikmės apartamentus“ suprojektavo UAB „Archinova“ projekto vadovas A. Gvildys, architektės S. Lapienytė ir S. Paškevičienė. Projektiniai pasiūlymai buvo parengti kartu su Danijos įmone „PLH architektė“.


„Šis pastatas suprojektuotas su atviromis terasomis, balkonais, stiklo fasadais, atveriančiais vaizdus į šalia esantį mišką bei gražias Vilniaus panoramas“, - sako projekto vadovas A. Gvildys.

UAB „Archinova“ architektai yra suprojektavę nemažai gyvenamųjų namų Vilniaus senamiestyje, parengę Šv. Kotrynos ir Šv. Onos bažnyčių bei kitus restauracijos ir rekonstrukcijos projektus.



Antanas Gvildys





Kai kurie būstai turi iki 50 m<sup>2</sup> ploto balkonus, o terasų plotas siekia net iki 70 m<sup>2</sup>.

Aukščiausiam korpuse įrengti du liftai, o žemesniuose - po vieną.

Dviejų lygių požeminėje automobilių stovėjimo aikštelėje - 169 vietos.

## Išplanavimas

„Veikmės apartamentuose“ butų plotai svyruoja nuo **38 iki 102 m<sup>2</sup>**

### IŠORINĖS SIENOS

Išorinės sienos pastatytos iš keraminių plytų mūro ir yra 25 cm storio, apšiltintos 18 cm akmens vatos sluoksniu. Fasado plokštumos tinkuotos dekoratyviniu tinku, dalis fasado padengta klinkerio plokštėmis.

### PAMATAI

Pamatai – gręžtiniai, rūšio sienos – monolitinio gelžbetonio.

## Automobilių stovėjimas

Prie „Veikmės apartamentų“ pastato numatyta įrengti **15** antžeminių automobilių stovėjimo aikštelių. Dviejų lygių požeminėje automobilių stovėjimo aikštelėje bus dar **169** vietos. Požeminėje aikštelėje įrengtos dviračių saugyklos.

1-as aukštas

B

3 KAMBARIŲ BUTAS NR. B-113,  
76.01 m<sup>2</sup> (terasa-49.06 m<sup>2</sup>)

- |                      |                      |
|----------------------|----------------------|
| 1. KORIDORIUS        | 15.07 m <sup>2</sup> |
| 2. VONIOS KAMBARYS   | 6.10 m <sup>2</sup>  |
| 3. PAGALBINĖ PATALPA | 2.91 m <sup>2</sup>  |
| 4. VIRTUVĖ           | 7.25 m <sup>2</sup>  |
| 5. SVETAINĖ          | 20.58 m <sup>2</sup> |
| 6. MIEGAMASIS        | 13.88 m <sup>2</sup> |
| 7. MIEGAMASIS        | 10.22 m <sup>2</sup> |
| 8. TERASA            | 49.08 m <sup>2</sup> |



1-as aukštas

C

4 KAMBARIŲ BUTAS NR. C-106,  
102.15 m<sup>2</sup> (terasa-39.41 m<sup>2</sup>)

- |                     |                      |
|---------------------|----------------------|
| 1. HOLAS            | 6.13 m <sup>2</sup>  |
| 2. VIRTUVĖ-SVETAINĖ | 36.86 m <sup>2</sup> |
| 3. KORIDORIUS       | 5.14 m <sup>2</sup>  |
| 4. TUALETAS         | 1.93 m <sup>2</sup>  |
| 5. DRABUŽINĖ        | 1.90 m <sup>2</sup>  |
| 6. VONIOS KAMBARYS  | 6.12 m <sup>2</sup>  |
| 7. MIEGAMASIS       | 13.39 m <sup>2</sup> |
| 8. MIEGAMASIS       | 14.80 m <sup>2</sup> |
| 9. MIEGAMASIS       | 15.88 m <sup>2</sup> |
| 10. TERASA          | 39.41 m <sup>2</sup> |



2-as aukštas

A

3 KAMBARIŲ BUTAS NR. A-206,  
68.51 m<sup>2</sup> (balkonas-11.55 m<sup>2</sup>)

- |                      |                      |
|----------------------|----------------------|
| 1. HOLAS             | 4.40 m <sup>2</sup>  |
| 2. VONIOS KAMBARYS   | 6.02 m <sup>2</sup>  |
| 3. PAGALBINĖ PATALPA | 2.40 m <sup>2</sup>  |
| 4. VIRTUVĖ           | 6.34 m <sup>2</sup>  |
| 5. SVETAINĖ          | 22.49 m <sup>2</sup> |
| 6. MIEGAMASIS        | 10.49 m <sup>2</sup> |
| 7. MIEGAMASIS        | 16.37 m <sup>2</sup> |
| 8. BALKONAS          | 11.55 m <sup>2</sup> |



3-ias aukštas

A

1 KAMBARIO BUTAS NR. A-304,  
38.17 m<sup>2</sup> (balkonas-5.27 m<sup>2</sup>)

- |                     |                      |
|---------------------|----------------------|
| 1. HOLAS            | 4.21 m <sup>2</sup>  |
| 2. VONIOS KAMBARYS  | 6.10 m <sup>2</sup>  |
| 3. VIRTUVĖ-SVETAINĖ | 27.86 m <sup>2</sup> |
| 4. BALKONAS         | 5.27 m <sup>2</sup>  |



Išplanavimas



## 2-ias aukštas

A

### 3 KAMBARIŲ BUTAS NR. A-207, 78.00 m<sup>2</sup> (balkonas-21.67 m<sup>2</sup>)

1. HOLAS	7.59 m <sup>2</sup>
2. VONIOS KAMBARYS	6.10 m <sup>2</sup>
3. VIRTUVĖ	6.55 m <sup>2</sup>
4. SVETAINĖ	23.60 m <sup>2</sup>
5. KORIDORIUS	1.96 m <sup>2</sup>
6. PAGALBINĖ PATALPA	2.09 m <sup>2</sup>
7. MIEGAMASIS	19.68 m <sup>2</sup>
8. MIEGAMASIS	10.43 m <sup>2</sup>
9. BALKONAS	21.67 m <sup>2</sup>



## 3-ias aukštas

A

### 3 KAMBARIŲ BUTAS NR. A-306, 68.44 m<sup>2</sup> (balkonas-11.54 m<sup>2</sup>)

1. HOLAS	4.40 m <sup>2</sup>
2. VONIOS KAMBARYS	6.00 m <sup>2</sup>
3. PAGALBINĖ PATALPA	2.35 m <sup>2</sup>
4. VIRTUVĖ	6.34 m <sup>2</sup>
5. SVETAINĖ	22.49 m <sup>2</sup>
6. MIEGAMASIS	10.49 m <sup>2</sup>
7. MIEGAMASIS	16.37 m <sup>2</sup>
8. BALKONAS	11.54 m <sup>2</sup>



## 4-ias aukštas

C

### 3 KAMBARIŲ BUTAS NR. C-404, 79.09 m<sup>2</sup> (balkonas-9.09 m<sup>2</sup>)

1. HOLAS	6.13 m <sup>2</sup>
2. VIRTUVĖ-SVETAINĖ	33.63 m <sup>2</sup>
3. VONIOS KAMBARYS	6.18 m <sup>2</sup>
4. KORIDORIUS	7.75 m <sup>2</sup>
5. DRABUŽINĖ	1.56 m <sup>2</sup>
6. MIEGAMASIS	12.08 m <sup>2</sup>
7. MIEGAMASIS	11.76 m <sup>2</sup>
8. BALKONAS	9.09 m <sup>2</sup>



## 6-ias aukštas

B

### 4 KAMBARIŲ APARTAMENTAI NR. B-608, 101.93 m<sup>2</sup> (balkonas-6.97 m<sup>2</sup>, balkonas-12.11 m<sup>2</sup>)



1. KORIDORIUS	11.18 m <sup>2</sup>
2. PAGALBINĖ PATALPA	2.16 m <sup>2</sup>
3. MIEGAMASIS	11.91 m <sup>2</sup>
4. VIRTUVĖ-SVETAINĖ	31.97 m <sup>2</sup>
5. MIEGAMASIS	12.50 m <sup>2</sup>
6. MIEGAMASIS	22.42 m <sup>2</sup>
7. VONIOS KAMBARYS	5.40 m <sup>2</sup>
8. VONIOS KAMBARYS	4.39 m <sup>2</sup>
9. BALKONAS	6.97 m <sup>2</sup>
10. BALKONAS	12.11 m <sup>2</sup>

## Išplanavimas



## 4-as aukštas

C

### 2 KAMBARIŲ BUTAS NR. C-405, 55.48 m<sup>2</sup> (balkonas-6.81 m<sup>2</sup>)

- |                     |                      |
|---------------------|----------------------|
| 1. HOLAS            | 6.60 m <sup>2</sup>  |
| 2. VONIOS KAMBARYS  | 6.08 m <sup>2</sup>  |
| 3. DRABUŽINĖ        | 4.90 m <sup>2</sup>  |
| 4. VIRTUVĖ-SVETAINĖ | 26.16 m <sup>2</sup> |
| 5. MIEGAMASIS       | 11.74 m <sup>2</sup> |
| 6. BALKONAS         | 6.81* m <sup>2</sup> |



## 5-as aukštas

B

### 4 KAMBARIŲ APARTAMENTAI NR. B-507, 102.29 m<sup>2</sup> (balkonas-22.17 m<sup>2</sup>)

- |                     |                       |
|---------------------|-----------------------|
| 1. KORIDORIUS       | 10.69 m <sup>2</sup>  |
| 2. WC               | 3.04 m <sup>2</sup>   |
| 3. MIEGAMASIS       | 16.85 m <sup>2</sup>  |
| 4. VIRTUVĖ-SVETAINĖ | 27.29 m <sup>2</sup>  |
| 5. KORIDORIUS       | 9.70 m <sup>2</sup>   |
| 6. MIEGAMASIS       | 12.01 m <sup>2</sup>  |
| 7. MIEGAMASIS       | 16.40 m <sup>2</sup>  |
| 8. VONIOS KAMBARYS  | 6.31 m <sup>2</sup>   |
| 9. BALKONAS         | 22.17* m <sup>2</sup> |



## 8-as aukštas

B

### 3 KAMBARIŲ APARTAMENTAI NR. B-805, 80.12 m<sup>2</sup> (balkonas-7.13 m<sup>2</sup>, terasa-55.55 m<sup>2</sup>)

- |                      |                       |
|----------------------|-----------------------|
| 1. KORIDORIUS        | 9.64 m <sup>2</sup>   |
| 2. VIRTUVĖ           | 5.47 m <sup>2</sup>   |
| 3. SVETAINĖ          | 26.25 m <sup>2</sup>  |
| 4. MIEGAMASIS        | 19.09 m <sup>2</sup>  |
| 5. MIEGAMASIS        | 10.54 m <sup>2</sup>  |
| 6. PAGALBINĖ PATALPA | 2.99 m <sup>2</sup>   |
| 7. VONIOS KAMBARYS   | 6.14 m <sup>2</sup>   |
| 8. BALKONAS          | 7.13* m <sup>2</sup>  |
| 9. TERASA            | 55.55* m <sup>2</sup> |



## 9-as aukštas

B

### 3 KAMBARIŲ APARTAMENTAI NR. B-906, 82.08 m<sup>2</sup> (balkonas-9.45 m<sup>2</sup>)

- |                      |                      |
|----------------------|----------------------|
| 1. KORIDORIUS        | 9.85 m <sup>2</sup>  |
| 2. VIRTUVĖ           | 4.70 m <sup>2</sup>  |
| 3. SVETAINĖ          | 18.84 m <sup>2</sup> |
| 4. MIEGAMASIS        | 15.67 m <sup>2</sup> |
| 5. MIEGAMASIS        | 24.22 m <sup>2</sup> |
| 6. PAGALBINĖ PATALPA | 2.64 m <sup>2</sup>  |
| 7. VONIOS KAMBARYS   | 6.16 m <sup>2</sup>  |
| 8. BALKONAS          | 9.45* m <sup>2</sup> |



## Išplanavimas



## Techniniai-konstrukciniai sprendimai

**Butų pertvaros** bei tarpbutinės atitvaros – mūrinės.

**Lubos (perdanga)** – iš monolitinio gelžbetonio (paviršiai neapdailinti).

**Grindų pagrindai** – cementiniai su garso bei šilumos izoliacija.

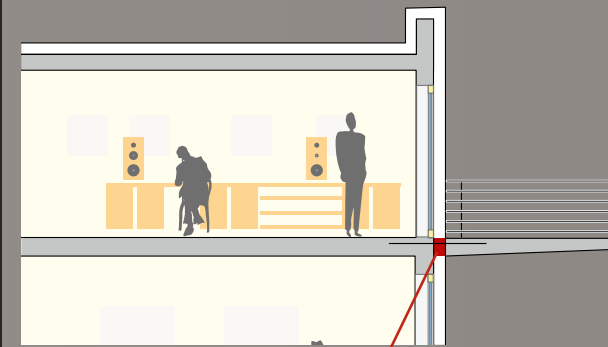
**Langai.** Sumontuoti mediniai langai, su dviejų kamerų stiklo paketu, įvairiai varstomi. Sumontuotos palangių lentos iš laminuotos medžio drožlių plokštės.

**Durys.** Sumontuotos įėjimo į butą durys yra šarvo tipo, apšiltintos.

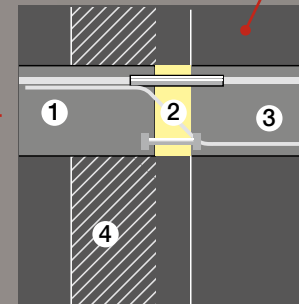
**TV, telefono ir kompiuteriniai tinklai.** Kiekviename aukšte ryšių spintose sumontuotos atsišakojimo dėžutės.

Įėjimui į laiptines ir požeminę automobilių stovėjimo aikštelę įrengta praėjimo kontrolės sistema. Prie įėjimo į laiptinę prie durų įrengtas iškvietimo ir pasikalbėjimo pultas. Bute įrengtas pasikalbėjimo ragelis su durų atidarymo mygtuku.

**Šildymo sistema.** Namų šildymui įrengta dvivamzdė, priverstinės cirkuliacijos, kolektorinė, su individualia šilumos apskaita kiekvienam butui, šildymo sistema. Butai prijungti prie miesto šilumos tinklų.



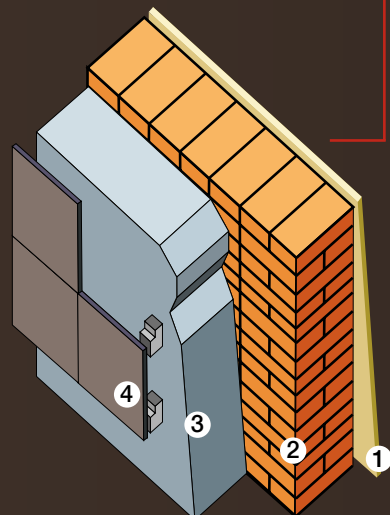
Specialus mazgas tarp vidaus grindų ir balkono, leidžiantis išvengti šaltio tiltų.



1. Patalpų grindys.
2. Specialus mazgas.
3. Balkonas.
4. Pastato išorinė siena.

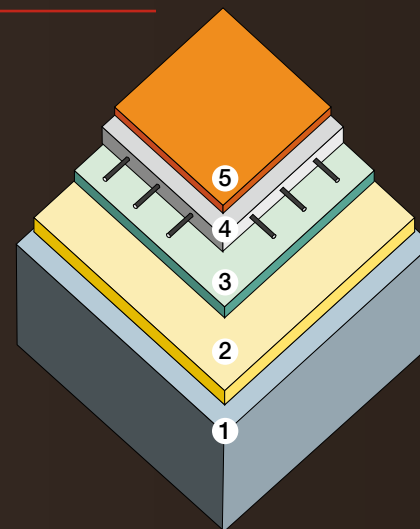
### Išorinės sienos detalė

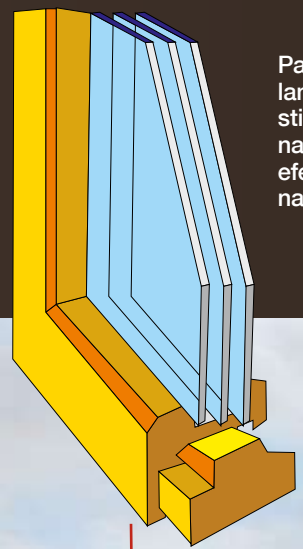
1. Vidaus apdailos tinko sluoksnis.
2. Keraminių skylėtų plytų mūras.
3. Vėdinamiems fasadams skirtos mineralinės vatos izoliacinis sluoksnis.
4. Keraminių plytelių fasado apdaila.



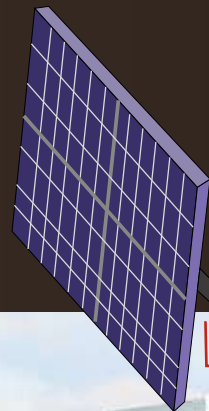
### Grindų detalė ant perdangos plokštės

1. Monolitinė gelžbetonio plokštė.
2. Smėlis.
3. Šilumos izoliacija.
4. Armuotas cementinio skiedinio sluoksnis.
5. Grindų danga.





Pastate sumontuoti mediniai langai su dviejų kamerų stiklo paketais. Tokie langai naudojami energiška efektyviuose, pasyviuose namuose.



Saulės elementų galios turėtų pakakti itin taupiems LED šviestuvams laiptinės apšvietimo sistemoje.



## Techniniai-konstruktiniai sprendimai

**Vėdinimas.** Butai vėdinami individualiais ventiliaciniais kanalais, skirtais oro ištraukimui iš WC-vonių ir virtuvių patalpų. Šalinamo iš patalpų oro kiekiui reguliuoti ir paskirstyti įrengiamas oro šalinimo įtaisai, nuo kurio į virtuvės ir WC-vonios patalpas atvesti ortakiai. Šviežio lauko oro pritekėjimas numatytas per langų rėmuose įrengtas ventiliacijos orlaides. Butų virtuvėse numatyta įrengti po papildomą kanalą gartraukio prijungimui. Efektyviam gartraukio darbui rekomenduojamas ne galingesnis nei 300 m<sup>3</sup>/val. galingumo prietaisas. Taip pat jo veikimui turi būti sudaryta oro pritekėjimo galimybė.

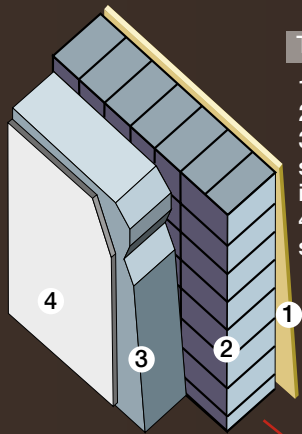
**Vėsinimas.** Pagal projektą kiekvienam butui numatyta išvedžioti vėsinimo sistemos vamzdynai. Buto savininkas galės įsirengti projekte numatyto galingumo vėsinimo įrenginius, kurių šaldymo blokas turės būti montuojamas pastato rusyje ar ant namo stogo, priklausomai nuo buto padėties name.

Įrengti keturi keleiviniai liftai, kuriais iš požeminės automobilių stovėjimo aikštelės bus galima pakilti į aukštesnius namo aukštus.

**Vandentiekis ir kanalizacija.** Privedimai iki prietaisų įrengiami pagal projektą (prietaisai nemontuojami). Vandens apskaitos prietaisai montuojami laiptinėje esančioje spintoje. Karšto vandens paruošimo sistema prijungta prie miesto šilumos tinklų.

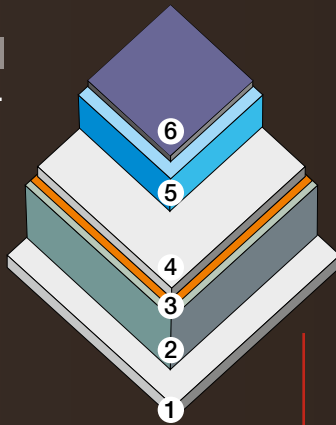
Tinkuotos išorinės sienos detalė

1. Vidaus apdailos tinko sluoksnis.
2. Plytų mūras.
3. Tinkuojamiems fasadams skirtos mineralinės vatos izoliacinis sluoksnis.
4. Išorinė apdaila - tinko sluoksnis.



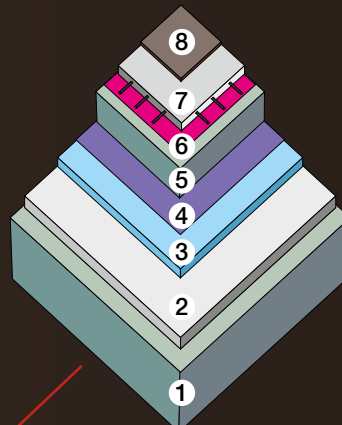
Stogo konstrukcijos detalė

1. Pakabinamos lubos.
2. Laikanti denginio plokštė.
3. Garo izoliacija.
4. Nuolydžio sluoksnis iš polistireno.
5. Mineralinės vatos izoliacinis sluoksnis plokštiesiems stogams.
6. Dvisluoksnė ritininė stogo danga.



Eksplotuojamo stogo detalė (terasa)

1. Gelžbetonio plokštė.
2. Cemento skiedino sluoksnis nuolydžiui formuoti.
3. Du sluoksniai ritininės hidroizoliacijos.
4. Drenuojantis lakštas.
5. Estrūdinis polistirenas.
6. Geotekstilė.
7. Armuotas išlyginamasis betono sluoksnis.
8. Laukui skirtų keraminių plytelių danga.



## Techniniai-konstruktiniai sprendimai

**Elektros instaliacija.** Buto elektros įvadas – trifazis. Kiekvieno buto koridoriuje projektuojamas paskirstymo skydelis (montuojamas nišoje) su įvadiniais automatiniais jungikliais ir nuotėkio srovės rėlėmis. Pagal projektą išvedžiama elektros instaliacija rozetėms, jungikliams ir šviestuvams. Sienose sumontuojamos rozetė ir jungiklių dėžutės (rozetės, jungikliai ir šviestuvai nemontuojami). Virtuvėje įrengiama dėžutė elektrinės viryklės prijungimui. Instaliacijai naudojami laidai ir kabeliai yra variniai ir klojami paslėptai. Elektros apskaitos prietaisai sumontuoti rūsyje esančioje bendroje patalpoje.

**Požeminė automobilių stovėjimo aikštelė.** Pastato rūsyje įrengta dviejų aukštų, 169 vietų požeminė automobilių stovėjimo aikštelė su patekimo kontrolės sistema bei vaizdo stebėjimu.

**Gaisrinė sauga.** Požeminėje automobilių stovėjimo aikštelėje įrengta priešgaisrinė signalizacija, gaisro gesinimo vandeniu bei dūmų šalinimo sistemos. Butuose sumontuoti autonominiai priešgaisriniai davikliai.

**Aplinkos tvarkymas.** Įrengti privažiavimo keliai, šaligatviai, pasėta veja bei pasodinti želdynai, įrengta šiukšlių konteinerių aikštelė.



Veikmės apartamentai



2011 m.

Pasyvių namų kvartalas  
prie Gulbino ežero



2009 m.

Šiaurės miestelis



2000 m.

Studentų miestelis  
Saulėtekyje



1985 m.

Pirmasis dangoraižis  
Lietuvoje (viešbutis „Lietuva“)



1983 m.

Dailės akademijos rūmai



1981 m.

Antakalnio mikrorajonas



1960 m.

1955 m.

## Projekto plėtotojas ir statytojas

Daugiau kaip pusę amžiaus statybos ir nekilnojamojo turto bendrovė **„Veikmė“** orientuojasi į kokybę, patikimumą ir ilgalaikius sprendimus. Mūsų statyti objektai puošia Lietuvos sostinę Vilnių. Kas penktas vilnietis gyvena arba dirba mūsų statytuose būstuose. Daugelis „Veikmės“ suprojektuotų ir pastatytų pastatų jau tapo Vilniaus miesto tapatumo simboliais. Žvelgdami į ateitį orientuojamės į naujus iššūkius, diegiamė ir tobuliname energiška efektyvių, pažangių pastatų technologijas.

Įkurta **1955 m.**, **„Veikmė“** yra viena patikimiausių ir didžiausių patirtį turinčių statybos organizacijų Lietuvoje.

Kas **5**-as vilnietis gyvena  
arba dirba **„VEIKMĖS“**  
statytame pastate.



VEIKMĖS APARTAMENTAI



J. Galvydžio g. 11, LT-08236 Vilnius; tel. +370 5 278 9610; +370 614 19 505; +370 686 15543;  
El. paštas info@veikme.lt; www.veikme.lt

